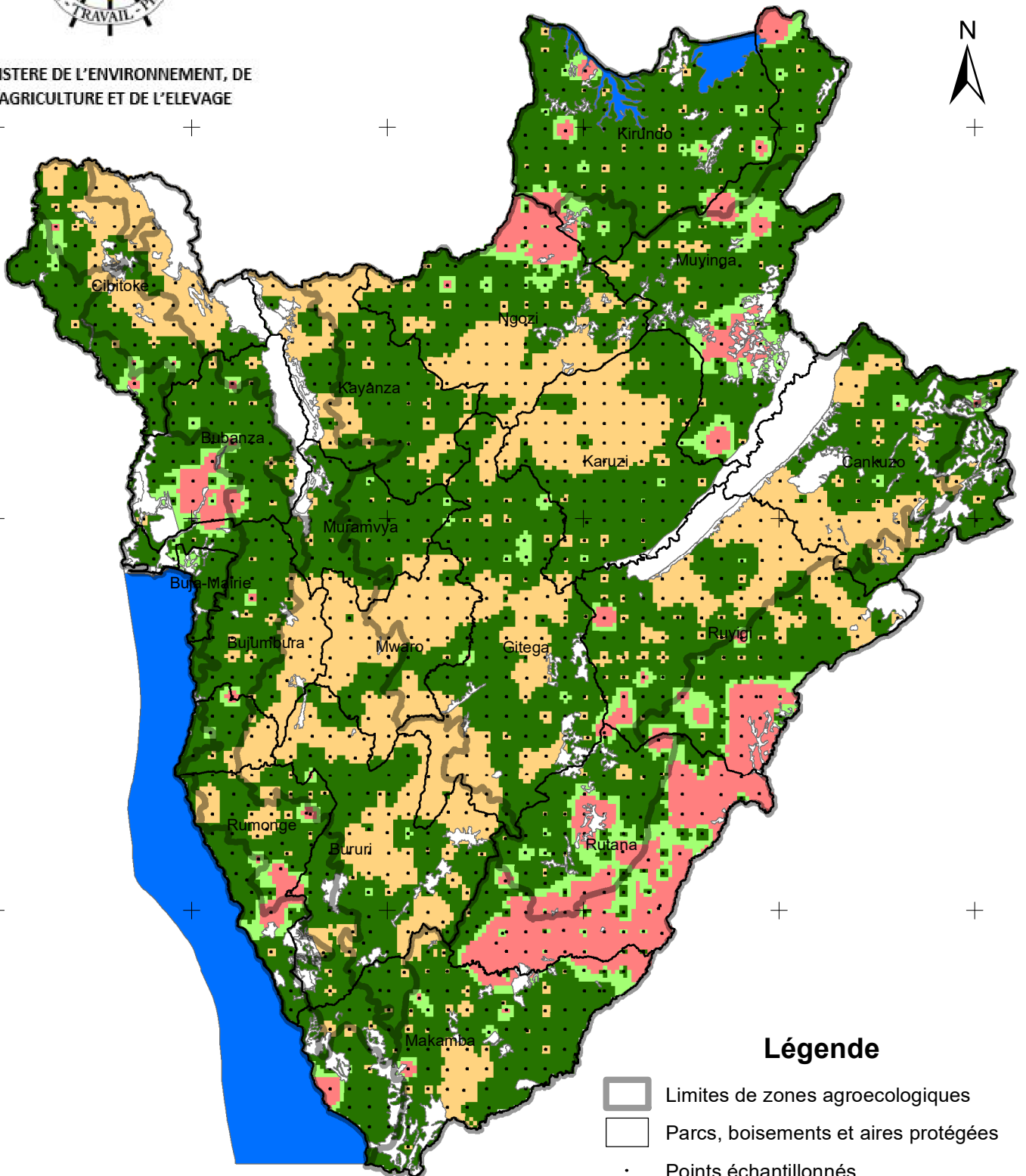




RAPPORT Mg/K DES SOLS DU BURUNDI

MINISTRE DE L'ENVIRONNEMENT, DE L'AGRICULTURE ET DE L'ELEVAGE



Légende

- Limites de zones agroécologiques
- Parcs, boisements et aires protégées
- Points échantillonnés

Rapport Mg/K

- <2,2: Carence en Mg
- 2,2-12,0: Optimal
- 12,0-20,0: Acceptable
- >20,0: Carence en K

0 15 30 60 km

Production: Janvier 2022