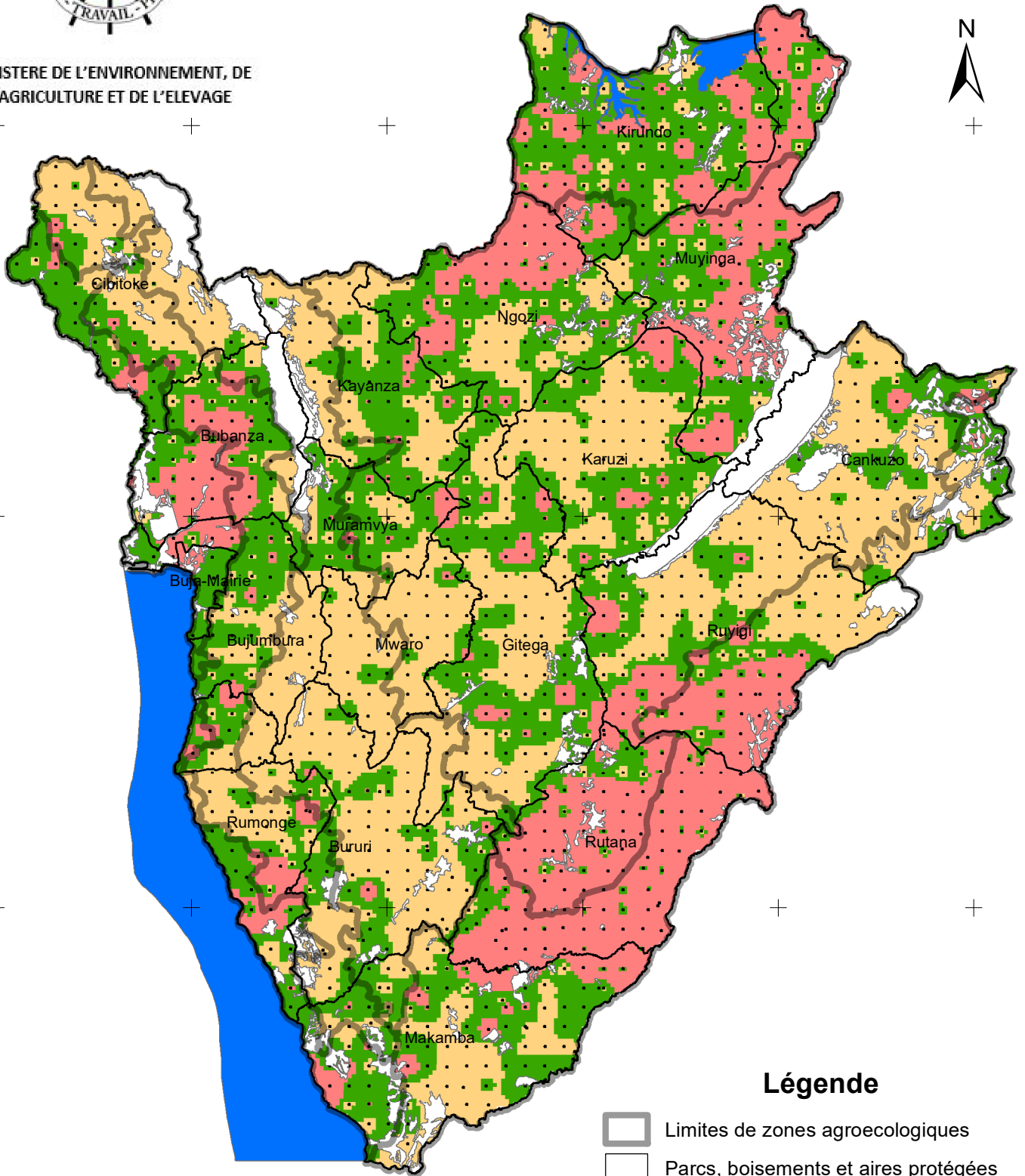




RAPPORT (Ca+Mg)/K DES SOLS DU BURUNDI

MINISTRE DE L'ENVIRONNEMENT, DE
L'AGRICULTURE ET DE L'ELEVAGE



Légende

- Limites de zones agroécologiques
- Parcs, boisements et aires protégées
- Points échantillonnés

Rapport (Ca+Mg)/K

- <12: Carence en Ca+Mg
- 12-30: Optimal
- >30: Carence en K

0 15 30 60 km

Production: Janvier 2022