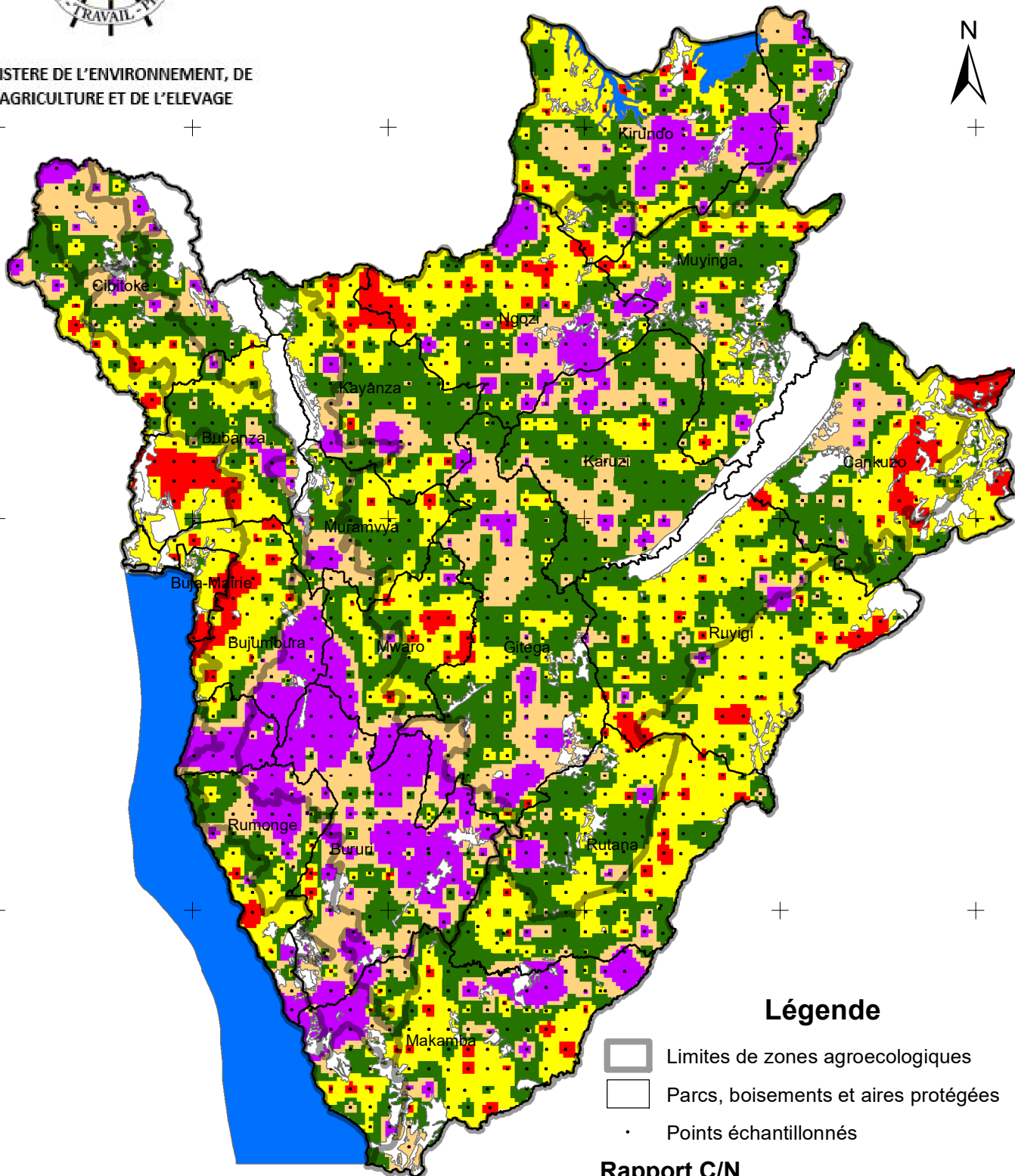




RAPPORT C/N DES SOLS DU BURUNDI

MINISTRE DE L'ENVIRONNEMENT, DE L'AGRICULTURE ET DE L'ELEVAGE



Légende

- Limites de zones agroécologiques
- Parcs, boisements et aires protégées
- Points échantillonnés

Rapport C/N

- <6: très faible
- 6-9: faible
- 9-12: optimal
- 12-15: élevé
- >15: très élevé

0 15 30 60 km

Production: Janvier 2022