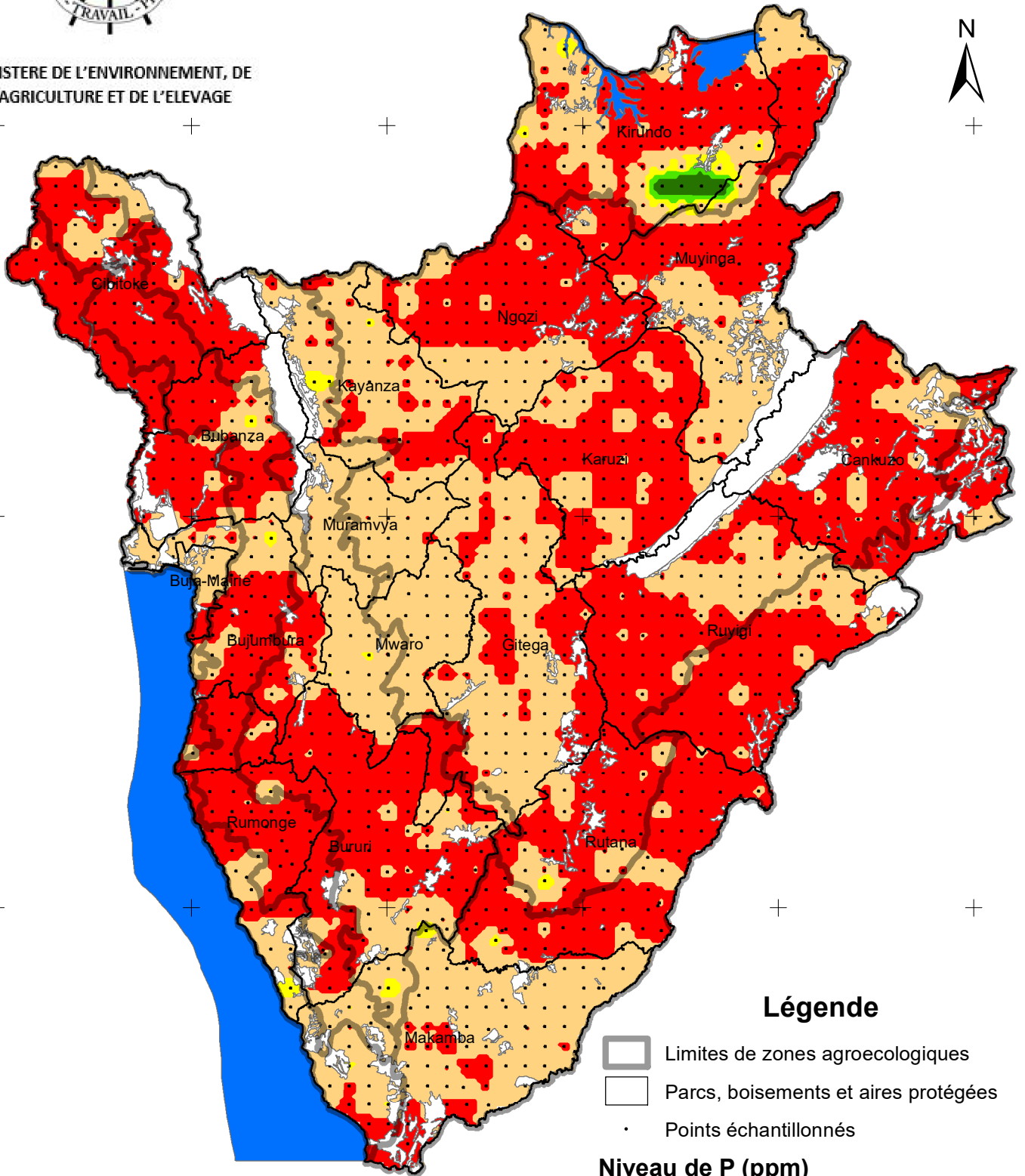




TENEURS EN PHOSPHORE ASSIMILABLE DES SOLS DU BURUNDI

MINISTRE DE L'ENVIRONNEMENT, DE L'AGRICULTURE ET DE L'ELEVAGE



Légende

- Limites de zones agroécologiques
- Parcs, boisements et aires protégées
- Points échantillonnés

Niveau de P (ppm)

- 0-5: très faible disponibilité
- 5-20: faible disponibilité
- 20-50: disponibilité moyenne
- 50-100: bonne disponibilité
- >100: très bonne disponibilité

0 15 30 60 km



Production: Janvier 2022