

800000.000000

840000.000000

880000.000000

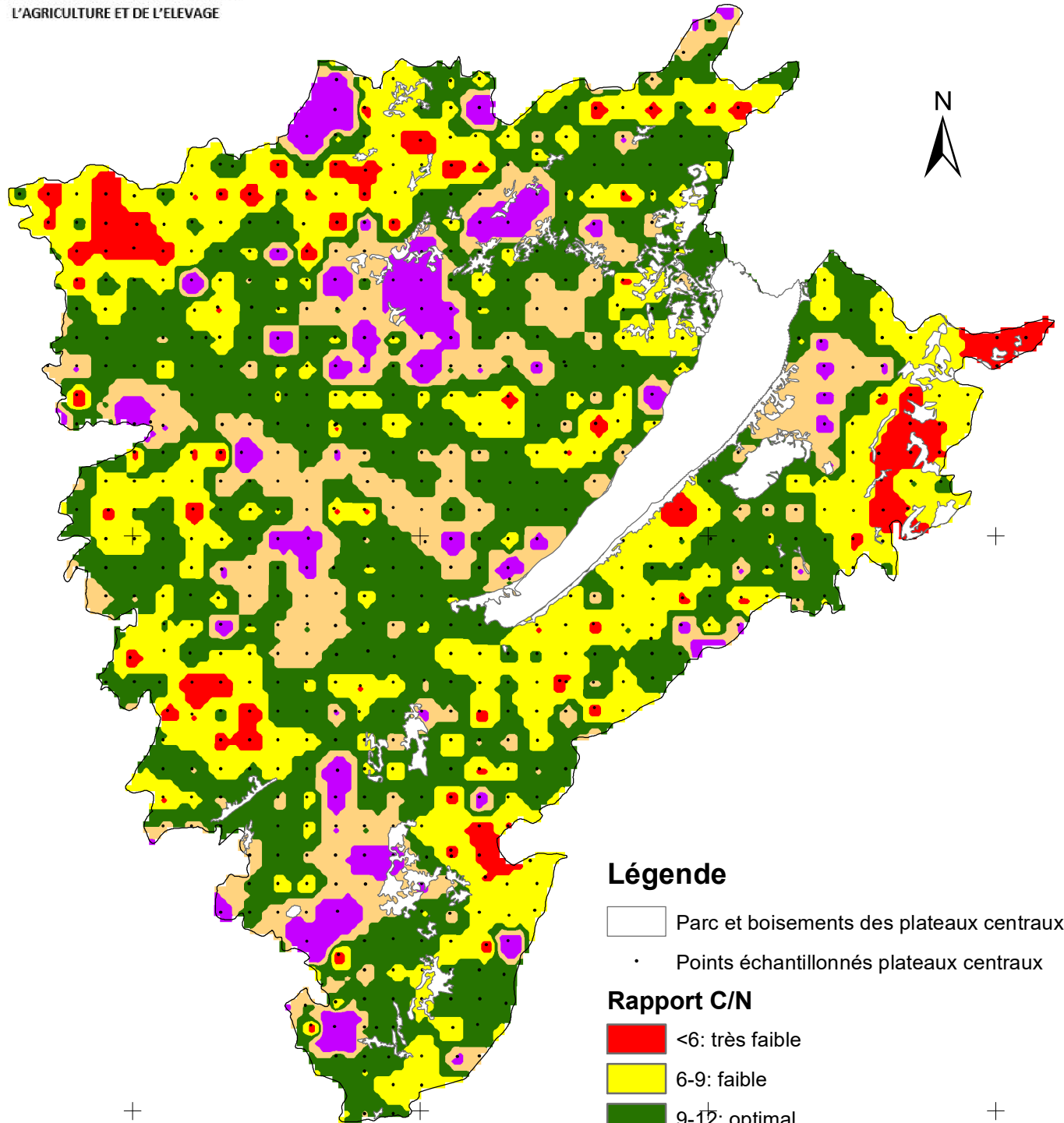
920000.000000

REPUBLIQUE DU BURUNDI





RAPPORT C/N DES SOLS DES PLATEAUX CENTRAUX

MINISTRE DE L'ENVIRONNEMENT, DE
L'AGRICULTURE ET DE L'ELEVAGE



Légende

-  Parc et boisements des plateaux centraux
-  Points échantillonnés plateaux centraux

Rapport C/N

-  <6: très faible
-  6-9: faible
-  9-12: optimal
-  12-15: élevé
-  >15: très élevé

0 5 10 20 km



Production: Janvier 2022

800000.000000

840000.000000

880000.000000

920000.000000

9720000.000000

9640000.000000

9560000.000000

9720000.000000

9640000.000000

9560000.000000