

720000.000000

760000.000000

800000.000000

9720000.000000

9720000.000000

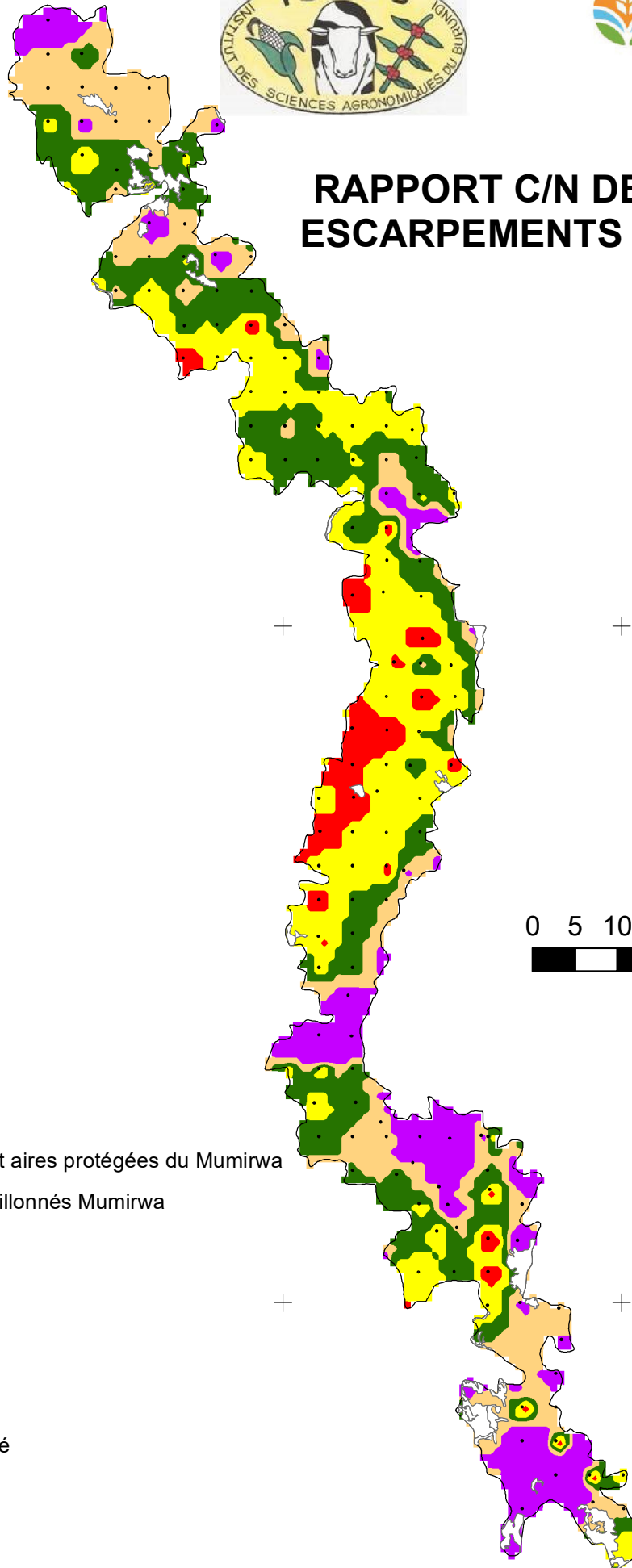
REPUBLIQUE DU BURUNDI



MINISTRE DE L'ENVIRONNEMENT, DE L'AGRICULTURE ET DE L'ELEVAGE



RAPPORT C/N DES SOLS DES ESCARPEMENTS DE MUMIRWA



0 5 10 20 km



Légende

- Boisements et aires protégées du Mumirwa
- Points échantillonnés Mumirwa

Rapport C/N

- <6: très faible
- 6-9: faible
- 9-12: optimal
- 12-15: élevé
- >15: très élevé

Production: Janvier 2022

720000.000000

760000.000000

800000.000000

9560000.000000

9560000.000000