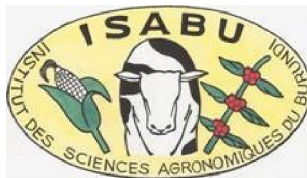


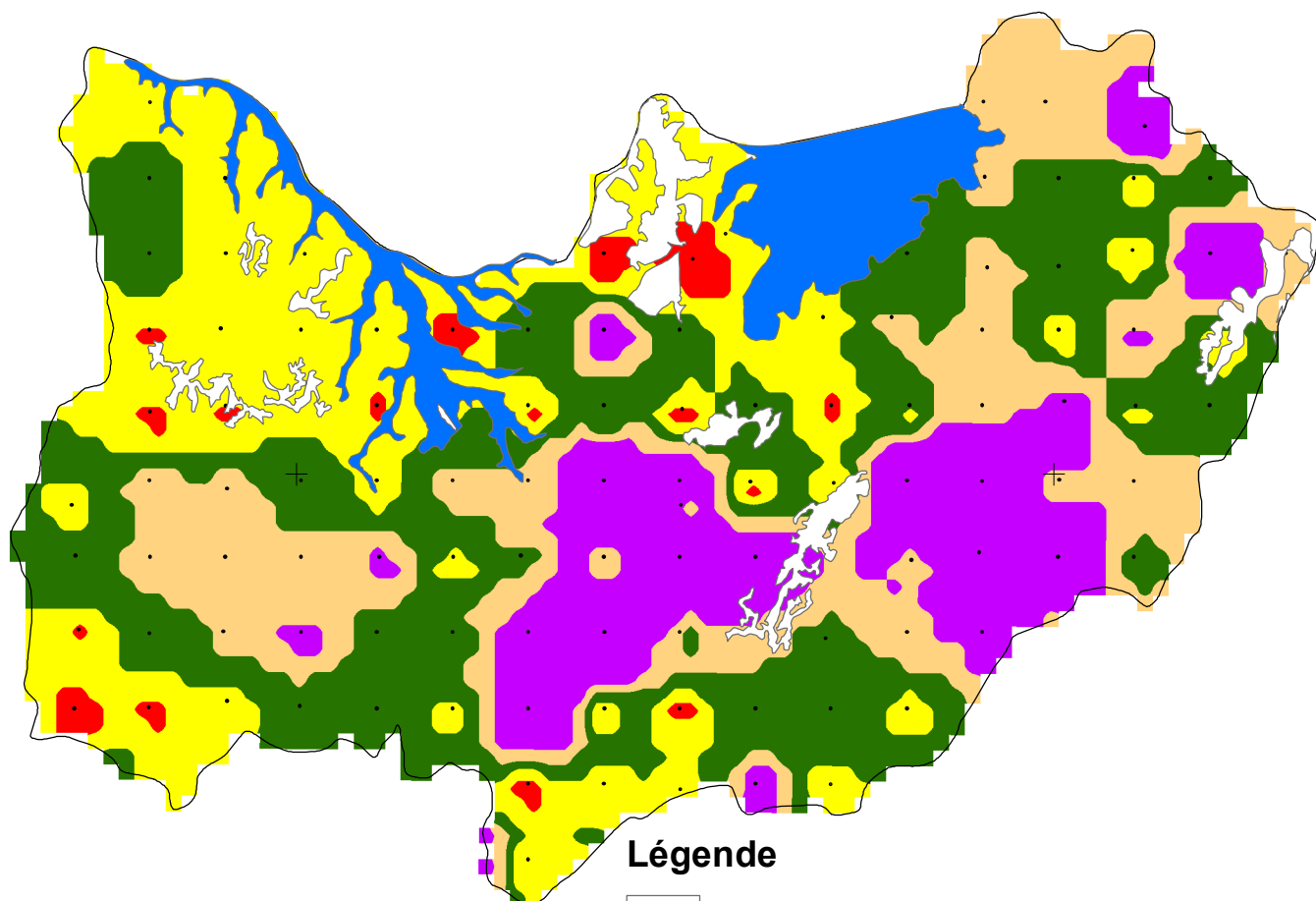
REPUBLIQUE DU BURUNDI



MINISTRE DE L'ENVIRONNEMENT, DE
L'AGRICULTURE ET DE L'ELEVAGE



RAPPORT C/N DES SOLS DES DEPRESSIONS DU NORD



Légende

- Boisements et aires protégées du Nord
- Points échantillonnés des dépressions du Nord

Rapport C/N

- <6: très faible
- 6-9: faible
- 9-12: optimal
- 12-15: élevé
- >15: très élevé

0 5 10 20 km



Production: Janvier 2022