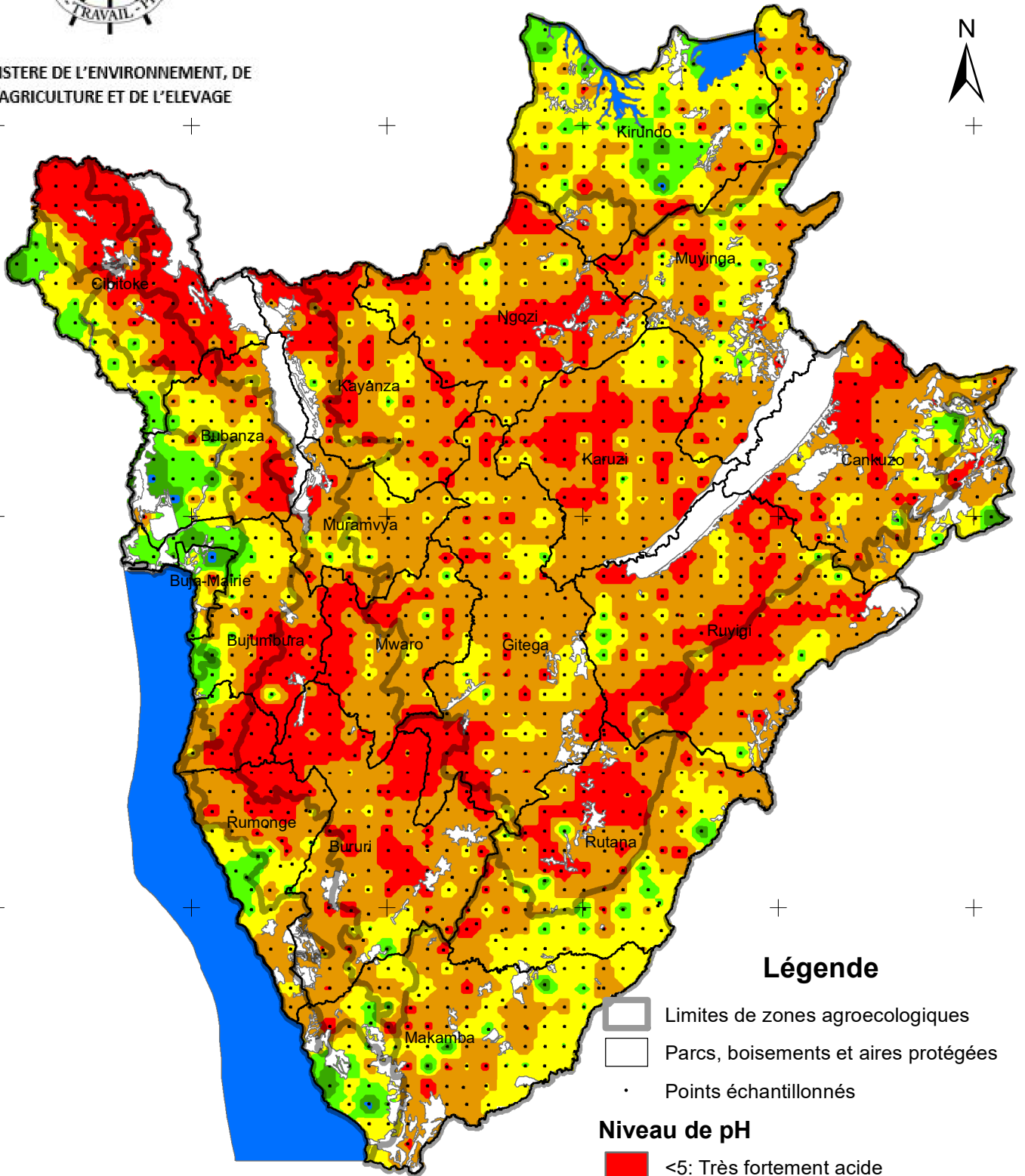




# ACIDITE DES SOLS DU BURUNDI

MINISTRE DE L'ENVIRONNEMENT, DE L'AGRICULTURE ET DE L'ELEVAGE



## Légende

- Limites de zones agroécologiques
- Parcs, boisements et aires protégées
- Points échantillonnés

### Niveau de pH

- <5: Très fortement acide
- 5,1-5,5: Fortement acide
- 5,6-6: Acide
- 6,1-6,5: Faiblement acide
- 6,6-7,5: Neutre
- >7,5: Alcalin

0 15 30 60 km

Production: Janvier 2022