

800000 000000

840000 000000

880000 000000

920000 000000

REPUBLIQUE DU BURUNDI



MINISTRE DE L'ENVIRONNEMENT, DE L'AGRICULTURE ET DE L'ELEVAGE

TENEURS EN PHOSPHORE ASSIMILABLE DES SOLS DES PLATEAUX CENTRAUX

9720000 000000

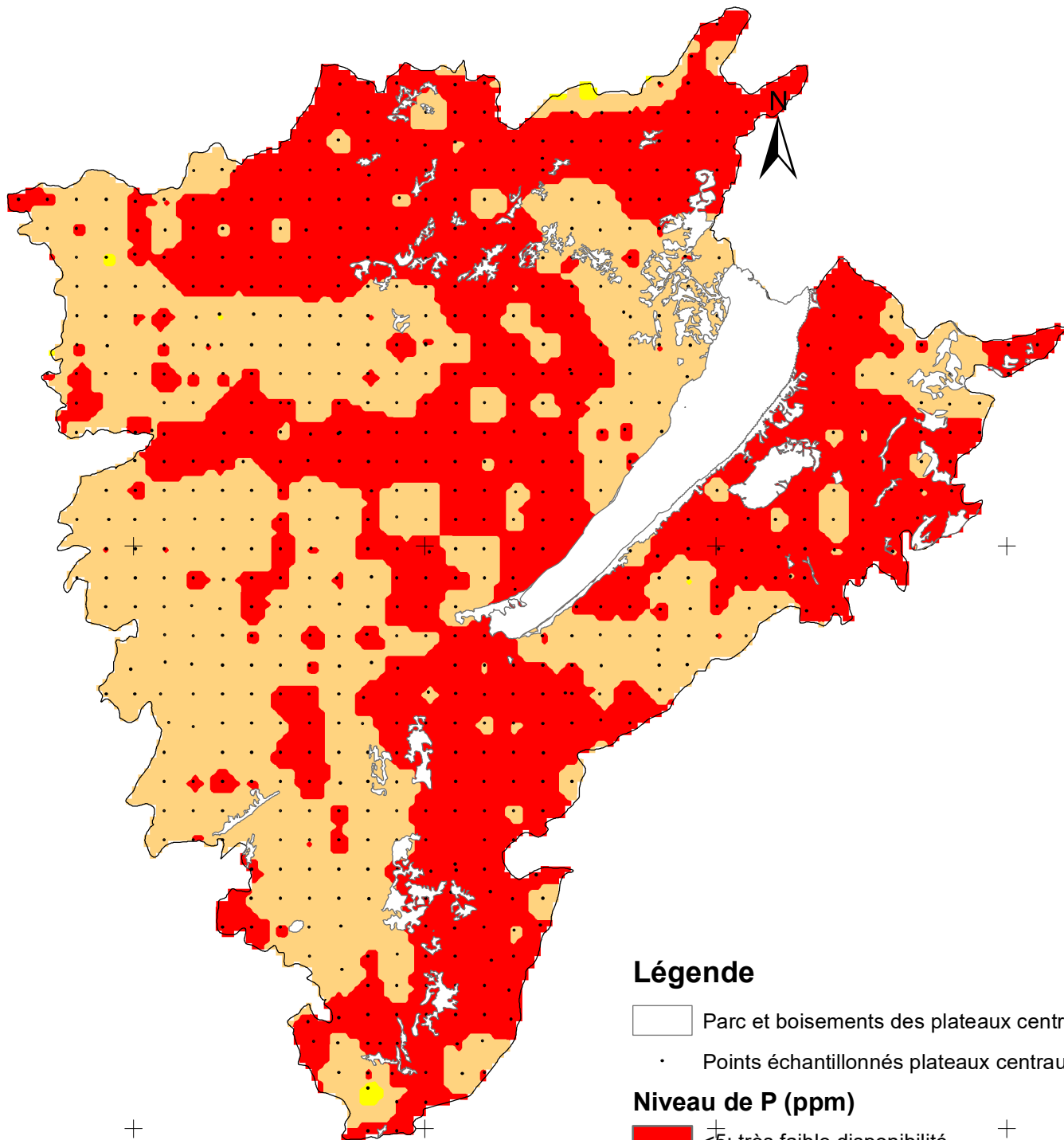
9720000 000000

9640000 000000



9640000 000000

9560000 000000




9560000 000000



Légende

-  Parc et boisements des plateaux centraux
-  Points échantillonnés plateaux centraux

Niveau de P (ppm)

-  <5: très faible disponibilité
-  5-20: faible disponibilité
-  20-50: disponibilité moyenne

0 5 10 20 km



Production: Janvier 2022

800000 000000

840000 000000

880000 000000

920000 000000