

840000 000000

880000 000000

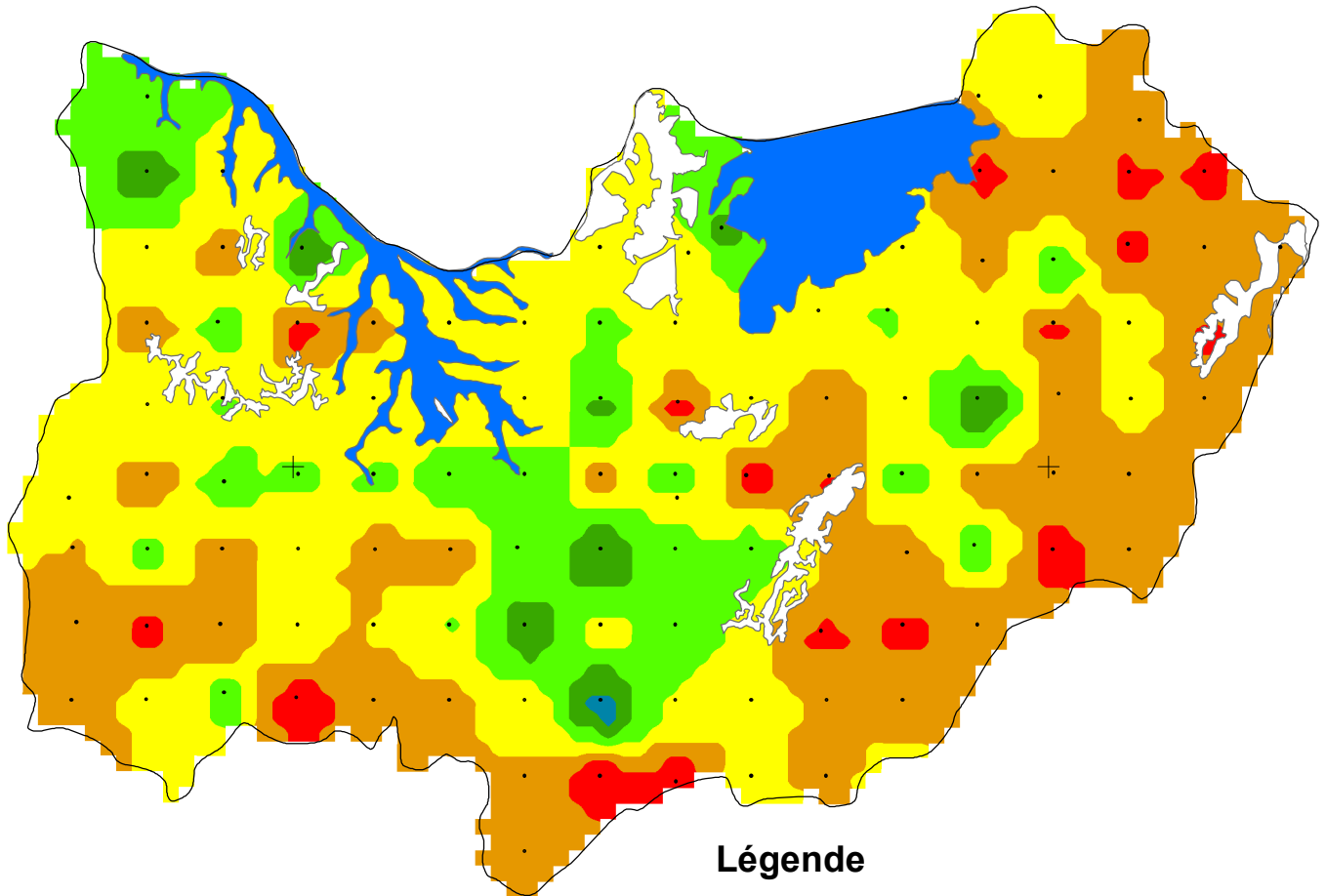
REPUBLIQUE DU BURUNDI



MINISTRE DE L'ENVIRONNEMENT, DE
L'AGRICULTURE ET DE L'ELEVAGE



ACIDITE DES SOLS DES DEPRESSIONS DU NORD



Légende

• Points échantillonnés des dépressions du Nord

□ Boisements et aires protégées du Nord

Niveau de pH

■ <5: Très fortement acide

■ 5,1-5,5: Fortement acide

■ 5,6-6: Acide

■ 6,1-6,5: Faiblement acide

■ 6,6-7,5: Neutre

■ >7,5: Alcalin

0 5 10 20 km



Production: Janvier 2022

840000 000000

880000 000000

9720000 000000

9720000 000000